

# ЧАПАЕВСКОЕ СЕЛЬСКОЕ ПОСЕЛЕНИЕ

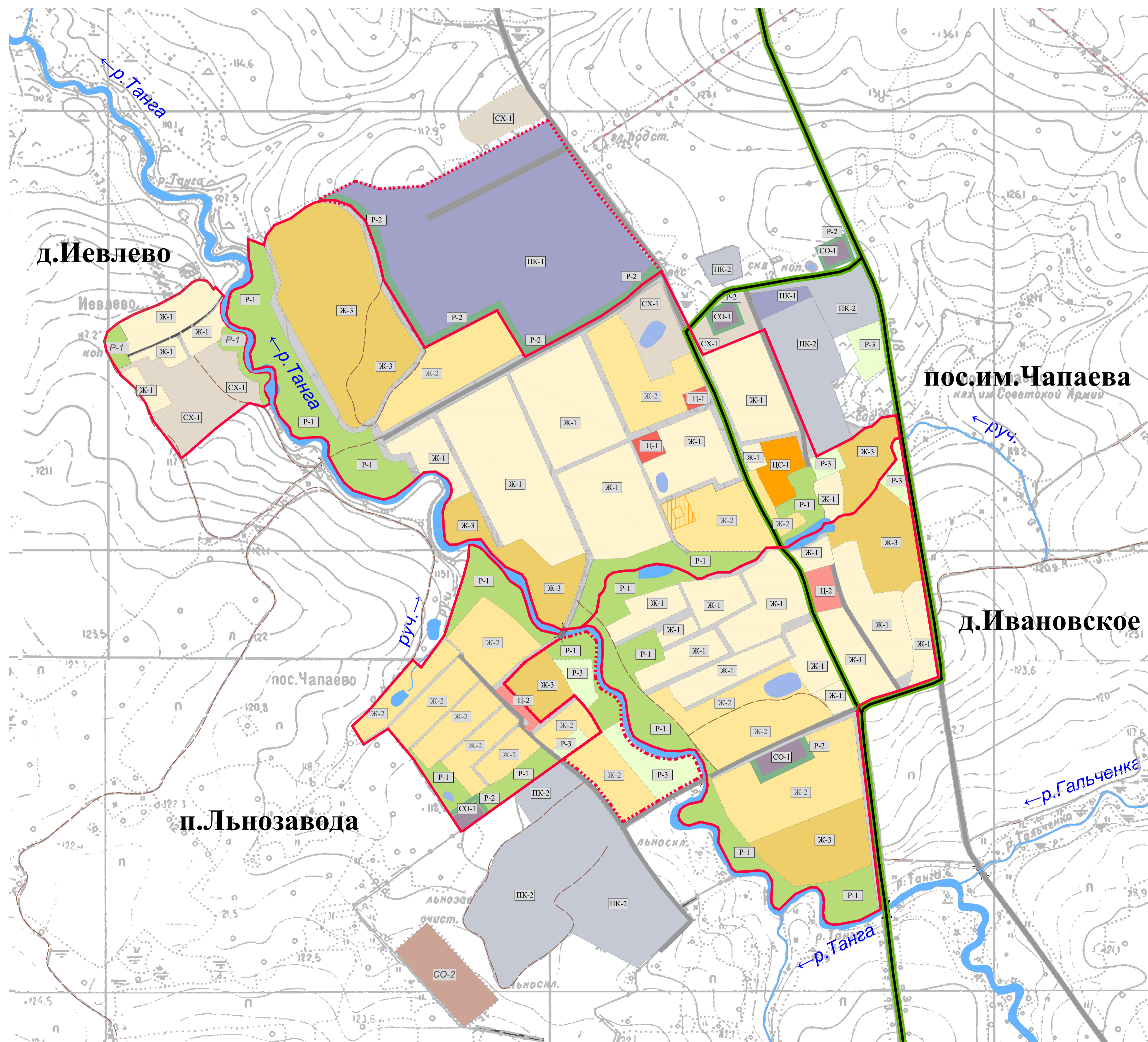
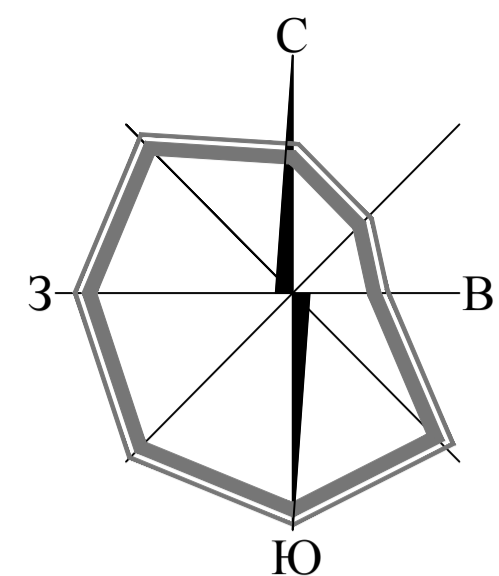
КРАСНОСЕЛЬСКИЙ МУНИЦИПАЛЬНЫЙ РАЙОН КОСТРОМСКАЯ ОБЛАСТЬ

## ВНЕСЕНИЕ ИЗМЕНЕНИЙ В ПРАВИЛА ЗЕМЛЕПОЛЬЗОВАНИЯ И ЗАСТРОЙКИ

Карта градостроительного зонирования территории поселения. Фрагменты.

Населенные пункты: п.им. Чапаева, д.Ивановское, п.Льнозавода, д.Иевлево, д.Бобырщино

М 1: 5 000



### УСЛОВНЫЕ ОБОЗНАЧЕНИЯ

#### НАИМЕНОВАНИЕ ТЕРРИТОРИАЛЬНЫХ ЗОН

##### ЖИЛЬНЫЕ ЗОНЫ

- Зона застройки индивидуальными жилыми домами (Ж-1)
- Зона смешанной застройки индивидуальными и малоэтажными жилыми домами (Ж-2)
- Зона развития жилой застройки (Ж-3)

##### ЦЕНТРАЛЬНЫЕ ОБЩЕСТВЕННО-ДЕЛОВЫЕ И КОММЕРЧЕСКИЕ ЗОНЫ

- Зона обслуживания и деловой активности административного центра (Ц-1)
- Зона обслуживания и деловой активности поселкового центра (Ц-2)

##### СПЕЦИАЛЬНЫЕ ОБСЛУЖИВАЮЩИЕ И ДЕЛОВЫЕ ЗОНЫ ДЛЯ ОБЪЕКТОВ С БОЛЬШИМИ ЗЕМЕЛЬНЫМИ УЧАСТКАМИ

- Зона учреждений здравоохранения (ЦС-1)

##### ЗОНЫ СПЕЦИАЛЬНОГО НАЗНАЧЕНИЯ

- Зона водозаборных сооружений (СО-1)
- Зона очистных сооружений (СО-2)

##### ПРОИЗВОДСТВЕННЫЕ И КОММУНАЛЬНЫЕ ЗОНЫ

- Зона производственно-коммунальных объектов IV класса опасности (ПК-1)
- Зона производственно-коммунальных объектов V класса опасности (ПК-2)

##### ПРИРОДНО-РЕКРЕАЦИОННЫЕ ЗОНЫ

- Зона рекреационно-ландшафтных территорий (Р-1)
- Зона санитарно-защитного озеленения (Р-2)
- Зона коллективных садов и огородов (Р-3)

##### СЕЛЬСКОХОЗЯЙСТВЕННЫЕ ЗОНЫ

- Зона сельскохозяйственного использования (СХ-1)

- Автомобильная дорога регионального или межмуниципального значения
- Автомобильная дорога местного значения
- Полевые, лесные дороги
- Граница населенных пунктов
- Проектируемая граница населенных пунктов
- Реки, каналы, озера
- Территория детского сада
- Территория школы

ЗАКРЫТОЕ АКЦИОНЕРНОЕ ОБЩЕСТВО "ПРОЕКТНО-ИНВЕСТИЦИОННАЯ КОМПАНИЯ" (ЗАО "ПРОЕКТИНВЕСТ")					
Генеральный директор			Волк В.В.		
Зам. главного инженера института			Иванов А.Н.		
Исполнители:					
Руководитель сектора			Лебедев Г.С.		
Главный архитектор проекта			Шувалова Г.А.		
Заказ №	1474-ПИ.00				
Контракт №	1474-ПИ.00				
Заказчик:	Администрация Красносельского муниципального района				
Объект:	Внесение изменений в Правила землепользования и застройки Красносельского муниципального района Костромской области				
Наименование чертежа	КАРТА ГРАДОСТРОИТЕЛЬНОГО ЗОНИРОВАНИЯ ТЕРРИТОРИИ ПОСЕЛЕНИЯ. Фрагменты. Населенные пункты: п.им. Чапаева, д.Ивановское, п.Льнозавода, д.Иевлево, д.Бобырщино				
Масштаб	Карта		Карт	Дата	Гриф секретности
	номер	лист			
1:5 000	1	1	1	2017 г	не секретно